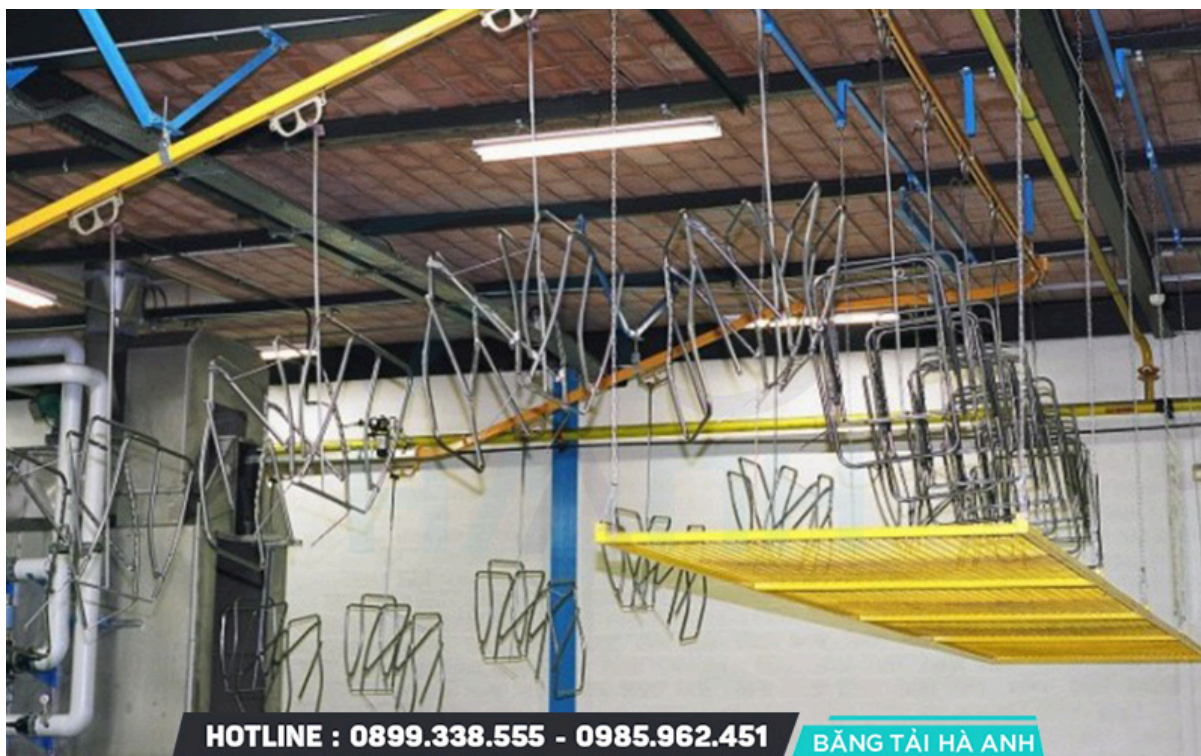


So sánh băng tải xích treo với các loại băng tải khác trên thị trường

Khi lựa chọn hệ thống băng tải cho dây chuyền sản xuất, nhiều doanh nghiệp băn khoăn không biết nên chọn loại nào phù hợp nhất. Trong số đó, [băng tải xích treo](#) luôn được đánh giá cao nhờ nhiều ưu điểm nổi bật. Hãy cùng Băng tải Hà Anh so sánh băng tải xích treo với các loại băng tải phổ biến khác để bạn có cái nhìn tổng quan:



1. Băng tải xích treo vs băng tải con lăn

- **Khả năng chịu tải:** Băng tải xích treo có khả năng chịu tải nặng hơn, phù hợp với sản phẩm lớn, nặng; trong khi băng tải con lăn thích hợp cho hàng nhẹ, có kích thước nhỏ.
- **Lắp đặt:** Băng tải xích treo có thể vận chuyển theo nhiều hướng, bao gồm cả chiều dọc; băng tải con lăn thường chỉ vận chuyển theo phương ngang.
- **Tiết kiệm không gian:** Băng tải xích treo tận dụng không gian trên cao, giúp giải phóng mặt sàn; còn băng tải con lăn chiếm diện tích mặt sàn lớn hơn.

2. Băng tải xích treo vs băng tải băng tải PVC (băng tải băng tải băng tải cao su)

- **Độ bền:** Băng tải xích treo sử dụng xích thép bền bỉ, chịu được môi trường làm việc khắc nghiệt; băng tải PVC phù hợp với môi trường nhẹ nhàng, ít áp lực.
- **Vận chuyển đa hướng:** Băng tải xích treo linh hoạt vận chuyển theo đường cong, chiều dọc; băng tải PVC thường vận chuyển theo đường thẳng.
- **Chi phí:** Băng tải xích treo có chi phí đầu tư cao hơn nhưng bù lại tuổi thọ và hiệu quả vận hành tốt hơn.



3. Băng tải xích treo vs băng tải dây đai

- **Chịu tải:** Băng tải xích treo chịu tải nặng hơn, phù hợp vận chuyển sản phẩm công nghiệp lớn; băng tải dây đai thích hợp cho hàng nhẹ, nhỏ.
- **Ứng dụng:** Băng tải xích treo thường dùng trong các ngành công nghiệp nặng như ô tô, gỗ; băng tải dây đai phổ biến trong đóng gói, thực phẩm.
- **Bảo trì:** Băng tải xích treo dễ bảo trì, thay thế linh kiện hơn do cấu tạo đơn giản.