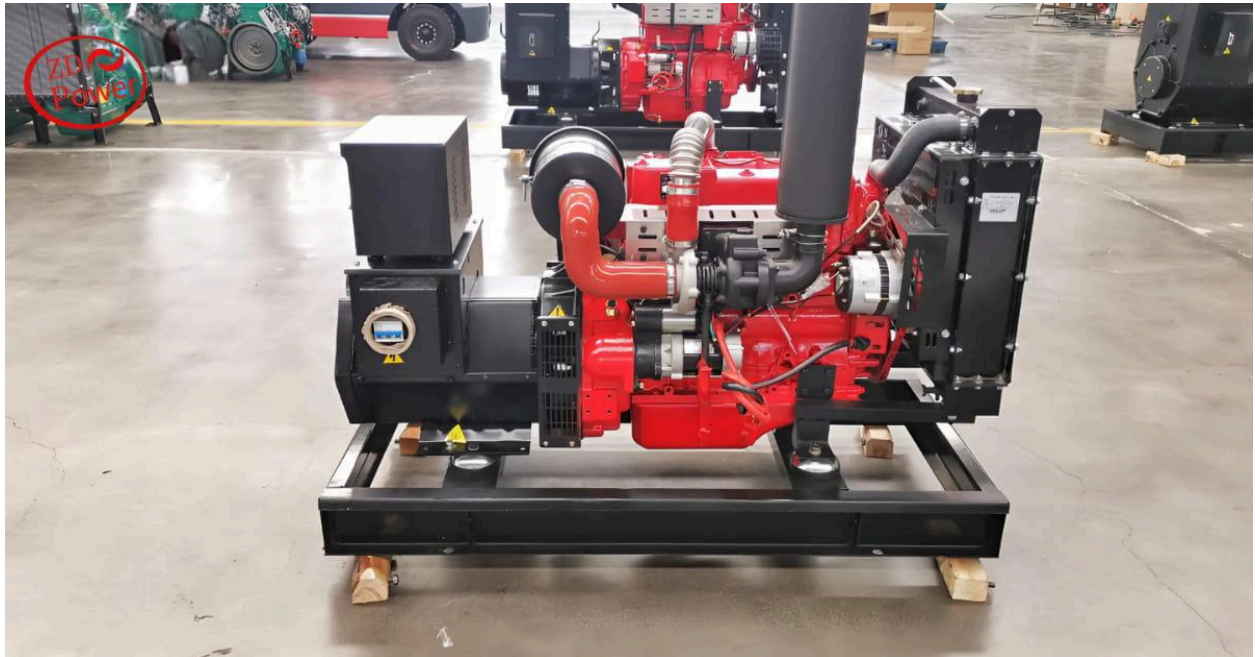


Báo Giá Máy Phát Điện Công Nghiệp

Trong bối cảnh nhu cầu sử dụng điện ngày càng cao, đặc biệt tại các khu công nghiệp, bệnh viện, tòa nhà hay trung tâm thương mại, [máy phát điện công nghiệp](#) trở thành giải pháp dự phòng không thể thiếu. Tuy nhiên, nhiều doanh nghiệp vẫn đang băn khoăn không biết báo giá máy phát điện công nghiệp hiện nay ra sao và nên chọn thương hiệu nào để đảm bảo chất lượng, độ bền và chi phí hợp lý.



Các yếu tố ảnh hưởng đến báo giá máy phát điện công nghiệp

Giá máy phát điện công nghiệp phụ thuộc vào nhiều yếu tố như:

- Công suất máy: Công suất càng lớn, giá thành càng cao. Các dòng công suất phổ biến dao động từ 20kVA đến trên 3125kVA.
- Thương hiệu động cơ: Các thương hiệu uy tín như Cummins, Dianyao, Mitsubishi, Yuchai hay Weichai có mức giá chênh lệch đáng kể tùy theo nguồn gốc nhập khẩu.
- Kiểu vỏ máy: Máy phát điện công nghiệp có thể là loại cách âm, đặt ngoài trời, hay dạng khung trần, mỗi loại có chi phí sản xuất và cấu tạo khác nhau.
- Tính năng bổ sung: Hệ thống điều khiển tự động, tủ ATS, khung chống rung, hệ thống giảm ồn cũng là yếu tố tác động đến giá.

Báo giá tham khảo máy phát điện công nghiệp

Hiện nay, giá máy phát điện công nghiệp dao động như sau (chỉ mang tính tham khảo):

- Máy phát điện công suất nhỏ 50–150kVA: từ 180 – 350 triệu đồng.
- Máy phát điện công suất trung bình 200–500kVA: từ 400 – 800 triệu đồng.
- Máy phát điện công suất lớn trên 1000kVA: từ 1 – 2 tỷ đồng tùy thương hiệu và tính năng.

Nếu bạn đang cần báo giá máy phát điện công nghiệp chi tiết và phù hợp nhất, hãy liên hệ ngay [Dianyo Powergen](#) để được tư vấn và hỗ trợ nhanh chóng.